

Wildkunde/ Schalenwild

Frage 1

Wiederkäuende Paarhufer

Ordnung

Unterordnung

Familie

Unterfamilie

Wildkunde/ Schalenwild

Antwort 1

Ordnung: PaarhuferUnterordnung: WiederkäuerFamilie: Cerviden / BovidenUnterfamilie

Echthirsche: Rotwild, Damwild, Sikawild

Trughirsche: Rehwild

Ziegenartige: Gamswild, Steinwild

Schafartige: Mufflon

Wildkunde/ Schalenwild

Frage 2

Läufertyp?

Schlüpfertyp?

Wildkunde/ Schalenwild

Antwort 2

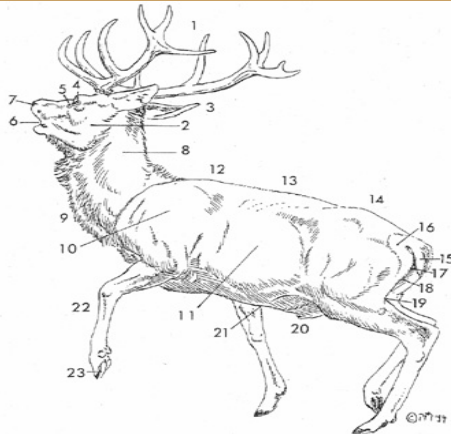
Läufertyp: Hirsch

Schlüpfertyp: Reh

Wildkunde/ Schalenwild

Frage 3

Nenne die verschiedenen Körperteile des Rothirsches:



Wildkunde/ Schalenwild

Antwort 3

- | | |
|------------------|--------------------------|
| 1 Geweih | 2 Haupt |
| 3 Lauscher | 4 Lichter (Augen) |
| 5 Voraugendrüsen | |
| 6 Äser | 8 Träger |
| 7 Windfang | 9 Mähne |
| 10 Blatt | 11 Flanken |
| 12 Widerrist | 17 Weidloch |
| 13 Ziemer | 18 Feuchtblatt w |
| 14 Kruppe | 19 Brunftkugel / Gesäuge |
| 15 Wedel | 20 Brunftrute |
| 16 Spiegel | 21 Brunftfleck |
| 22 Lauf | 23 Schale |

Wildkunde/ Schalenwild

Frage 4

Wo lebt der Rothirsch im Kanton Bern?

Beschreibe mir vom Körperbau her den Rothirsch:

Wildkunde/ Schalenwild

Antwort 4

- Berner Oberland
- Emmental

Gerader Rücken, breiter Brustkorb, kräftige Hinterläufe, kurzer Wedel

Sommer: kurze Haare rötlich/braun

Winter: raue Haardecke, graubraun.

Wildkunde/ Schalenwild

Frage 5

Nenne die verschiedenen Sprossen
des Geweihs vom Hirsch

Nenne die verschiedenen
Geweihe:

Wildkunde/ Schalenwild

Antwort 5

- Augensprossen
- Eissprossen
- Mittelsprossen
- Wolfsspross (selten)
- Krone

Ungerader, Spiesser, Gabler,
Sechser, Achter, Eissprossenzehner,
Kronenzehner

Wildkunde/ Schalenwild

Frage 6

Wie leben Rothirsche zusammen?

Wildkunde/ Schalenwild

Antwort 6

In Rudel nach Geschlechter getrennt.
Ältere Hirsche Einzelgänger

Wildkunde/ Schalenwild

Frage 7

Rothirsch:

Brunft?

Tragzeit?

Setzzeit:

Anz. Junge?

Wildkunde/ Schalenwild

Antwort 7

Brunft: Mitte September – Mitte
Oktober, Stier „röhrt“

Tragzeit: 34 Wochen

Setzzeit: Mai / Juni

Anz. Junge: 1 Kalb

Wildkunde/ Schalenwild

Frage 8

Von was ernährt sich der
Rothirsch:

Wie kannst Du das Alter
bestimmen?

Wildkunde/ Schalenwild

Antwort 8

Mischäser:
Anspruchslose Wiederkäuer. Gras, Blätter, grüne
Triebe von Laub- Nadelgehölzen, Knospen,
Baumfrüchte, Rinde

Bis zu 8 Äsungsperioden pro Tag

- Nach Gebiss: Bis 14 Monate 3. Prämolare im
Unterkiefer 3-teilig, nachher 2-teilig
- Je älter desto mehr sind die Zähne (Kunden)
abgeschliffen.
- Statur

Wildkunde/ Schalenwild

Frage 9

Lebensraum des Rothirsches?

Bezeichnung der verschiedenen Tiere:

Wildkunde/ Schalenwild

Antwort 9

Wälder Voralpen und Alpen, bis zur Waldgrenze; vermehrt auch im Jura

Weiblich = Kuh oder Alttier

Männlich = Hirsch, Stier

Jungtier = Stierkalb, Wildkalb

Wildkunde/ Schalenwild

Frage 10

Unterschied (Material) von Geweih und Horn

Wildkunde/ Schalenwild

Antwort 10

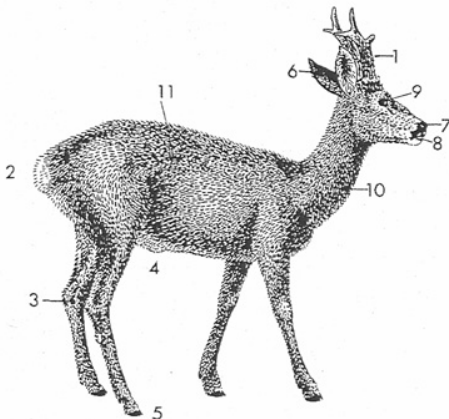
Geweih = Knochenmaterial

Horn = Keratin (Haarmaterial)

Wildkunde/ Schalenwild

Frage 11

Rehwild:



Wildkunde/ Schalenwild

Antwort 11

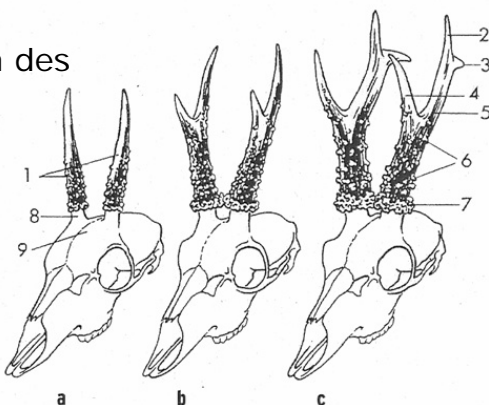
- | | |
|--------------|------------|
| 1 Stange | 2 Spiegel |
| 3 Laufbürste | 4 Pinsel |
| 5 Schalen | 6 Lauscher |
| 7 Windfang | 8 Äser |
| 9 Lichter | 10 Träger |
| 11 Decke | |

Wildkunde/ Schalenwild

Frage 12

Nenne die Geweihstufen des Rehbockes:

a
b
c



Wildkunde/ Schalenwild

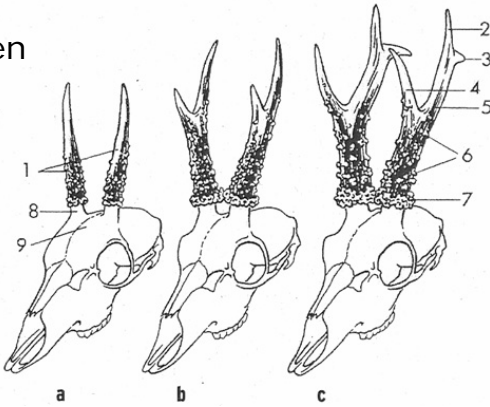
Antwort 12

- Spiesser
- Gabler
- Sechser

Wildkunde/ Schalenwild

Frage 13

Bezeichnungen
Geweih beim
Rehbock:



Wildkunde/ Schalenwild

Antwort 13

1. Stange
2. Mittelspross
3. Hinter-, Endspross
4. Vorderspross
5. Furchen, Rillen
6. Perlen
7. Rosen
8. Rosenstock (Stirnbeinzapfen)
9. Stirnbein

Wildkunde/ Schalenwild

Frage 14

Wie kannst Du das Alter beim
Reh bestimmen?

Wildkunde/ Schalenwild

Antwort 14

- Bis 14 Monate 3. Prämolar 3-teilig.
- Nachher 2-teilig.
- Sonst anhand des Gebisses,
Abnützung der Kunden.
- Statur

Wildkunde/ Schalenwild

Frage 15

Was nutzt das Reh für Nahrung?

Was ist das Reh für ein
Äsungstyp?

Wie viele Äsungsperioden macht
das Reh pro 24 Stunden?

Wildkunde/ Schalenwild

Antwort 15

Kräuter, Knospen, Blätter, Blüten,
Früchte, Eichel, Buchnüsschen

Konzentratselektierer

Bis 12 Äsungsperioden pro 24
Stunden

Wildkunde/ Schalenwild

Frage 16

Nenne Wildschäden von Reh und
Rothirsch

Wildkunde/ Schalenwild

Antwort 16

- Fegen des Bockes / Stieres
- Verbiss
- Schlagen: mit Geweih verletzte
Bäume
- Schälen: nur Rothirsch

Wildkunde/ Schalenwild

Frage 17

Erkläre die Fortpflanzung
der Rehe:

Wildkunde/ Schalenwild

Antwort 17

Brunft (Blattzeit): Juli – August

Ev. Nachbrunft: November / Dezember

Keimruhe: bis Mitte Dezember (4 Monate)

Setzzeit: Mai/Juni

Tragzeit: effektiv 24 Wochen
(total mit Keimruhe 42 Wochen)

Wildkunde/ Schalenwild

Frage 18

Bezeichnung der Rehe verschiedenen
Alters:

Weibliche Tiere?

Männliche Tiere?

Anz. Junge: 2

Antwort 18

Weibliche Tiere:

- Geisskitz
- Schmalreh (im 2. Lebensjahr)
- Geiss, nach dem ersten Setzen

Männliche Tiere:

- Kitzbock
- Jährling (im 2. Lebensjahr)
- Bock, Knopfbock, Spiesser, Gabler, Sechser

Wildkunde/ Schalenwild

Frage 19

Rehe: Weidmannssprache

- Lautäusserungen
- Pause (still stehen und beobachten)
- mehrere Rehe
- Scharren mit Vorderläufen
- Paaren
- Schwanger
- Gebären

Wildkunde/ Schalenwild

Antwort 19

- Lautäusserungen = fiepen, schmähen, schrecken
- Pause = verhoffen
- mehrere Rehe = Sprung
- Scharren mit Vorderläufen = plätzen
- Paaren = Beschlagen
- Schwanger = Geiss hat inne / ist beschlagen
- Gebären = setzen

Wildkunde/ Schalenwild

Frage 20

Reh
Form des Spiegels?

Wildkunde/ Schalenwild

Antwort 20

Geiss:Herzförmig, Büschel weisser
Haare (Schürze)Bock:

Nierenförmig

Wildkunde/ Schalenwild

Frage 21

Altersbestimmung bei
Gämsen?

Wildkunde/ Schalenwild

Antwort 21

- Jahrringe an den Hörnern
- Zähne bis ca. 3.5 Jahre
2 Schaufeln = 1.5 Jahre
4 Schaufeln = 2.5 Jahre
6 Schaufeln = 3 Jahre
ausgeschaufelt = 3.5 Jahre
stark abgenutzt = sehr alte Tiere
- Statur

Wildkunde/ Schalenwild

Frage 22

Nenne wichtige Merkmale der
Gämse:

Wildkunde/ Schalenwild

Antwort 22

- Über und an der Waldgrenze lebend
- Mischäser
- Hufe mit harten Aussenrändern und weichen Sohlenballen
- Geissrudel: Geiss / Kitz / Jährling
- Bockrudel: junge Böcke (2 – 6 jährig)
- Alte Böcke: Ausserhalb Brunft einzeltägerisch
- Krucken (Horn)
- Gamsbart
- Duftdrüsen hinter Krucke (Brunftfeige)
- 18-35 kg Bock (aufgebrochen mit Haupt)
- 15-25 kg Geiss (aufgebrochen mit Haupt)

Wildkunde/ Schalenwild

Frage 23

Gämse:
Wie unterscheidest Du eine Geiss
von einem Bock?

Wildkunde/ Schalenwild

Antwort 23

- Kruckenform: bei Bock dicker und stärker gekrümmt
- Pinsel / Gesäuge
- Beim Nässen = Geiss „grüppelet“ (jüngere Böcke auch!); Strahl beim Bock nach vorne
- Geissen feineren Körperbau
- Bock gröberer Körperbau / Statur
- Geissrudel / ältere Böcke oft Einzeltäger

Wildkunde/ Schalenwild

Frage 24

Gämse:
Fortpflanzung?

Wildkunde/ Schalenwild

Antwort 24

- Brunft: November / Dezember
- 26 Wochen Tragzeit
- Setzzeit: Mai / Juni
- Anzahl Junge: 1

Wildkunde/ Schalenwild

Frage 25

Gämse:
Lebensraum?

Wildkunde/ Schalenwild

Antwort 25

Vorwiegend oberhalb und im
Bereich der Waldgrenze
Felsige Rückzugsgebiete

Wildkunde/ Schalenwild

Frage 26

Was sind Bezoarsteine /
Bezoarkugeln?

Wildkunde/ Schalenwild

Antwort 26

Trophäen
geschluckte Haare und
Fasernteile bilden im Magen
Bezoarkugeln

Steinwild und Gämsen

Wildkunde/ Schalenwild

Frage 27

Gämse: Weidmannsprache?

- Rückenhaare
- Mehrere Tiere
- Mehrere Jungtiere
- Horn
- Lautäusserungen
- Längsstreifen im Gesicht

Wildkunde/ Schalenwild

Antwort 27

- Rückenhaare = Gamsbart
- Mehrere Tiere = Rudel
- Mehrere Jungtiere = Geraffel
- Horn = Krucken
- Lautäusserungen = blädern, meckern, pfeifen
- Längsstreifen im Gesicht = Zügel

Wildkunde/ Schalenwild

Frage 28

Steinwild
Fortpflanzung:

Wildkunde/ Schalenwild

Antwort 28

Brunft: Dezember / Januar

Tragzeit: 6 Monate

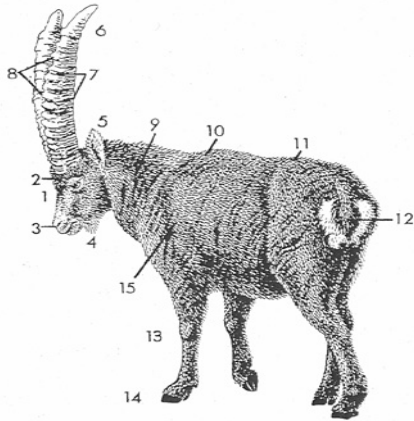
Setzzeit: Juni

Anzahl Junge: 1

Wildkunde/ Schalenwild

Frage 29

Steinwild



Wildkunde/ Schalenwild

Antwort 29

- | | |
|--------------|-----------|
| 1 Haupt | 11 Krupp |
| 2 Stirn | 12 Wedel |
| 3 Windfang | 13 Lauf |
| 4 Bart | 14 Schale |
| 5 Lauscher | 15 Blatt |
| 6 Horn | |
| 7 Jahrringe | |
| 8 Knoten | |
| 9 Träger | |
| 10 Widerrist | |

Wildkunde/ Schalenwild

Frage 30

Gewicht des Steinwildes.

Wildkunde/ Schalenwild

Antwort 30

Geiss: bis 35 kg (aufgebrochen mit Haupt)

Bock: bis 80 kg (aufgebrochen mit Haupt)

Wildkunde/ Schalenwild

Frage 31

Gämse:
Was bedeutet:
Ein Gehörn ist verpecht?

Wildkunde/ Schalenwild

Antwort 31

Harz ist am Gehörn (durch schlagen an harzigen Nadelgehölzen).
Jahrringe sind schlecht sichtbar

Wildkunde/ Schalenwild

Frage 32

Wildsau
Nenne die Zähne:

Wildkunde/ Schalenwild

Antwort 32

- Schneidezähne
- Eckzähne
- Vordere Backenzähne (Prämolaren)
- Hintere Backenzähne (Molaren)

Total 44 Zähne (Allesfresser)

Wildkunde/ Schalenwild

Frage 33

Wildkunde/ Schalenwild

Antwort 33

Nenne Trophäen der Paarhufer:

Hirsch: Geweih, Grandeln, Leder

Reh: Geweih

Gämse: Gehörn, Gamsbart, Bezoarkugeln

Steinbock: Gehörn, Bezoarkugeln

Wildschwein: Waffen, Schwarte, Federn
(Saubart)

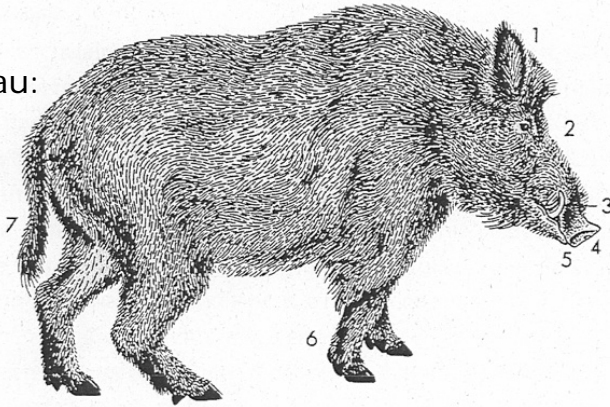
Wildkunde/ Schalenwild

Frage 34

Wildkunde/ Schalenwild

Antwort 34

Wildsau:



1. Teller (Ohren)
2. Lichter
3. Waffen
4. Wurf (Rüssel)
5. Gebrech (Maul)
6. Läufe
7. Pürzel

Wildkunde/ Schalenwild

Frage 35

Wildkunde/ Schalenwild

Antwort 35

Zu welcher Familie gehört die
Wildsau?

Wo kommt sie im Kt. Bern vor?

Familie: Altwildschweine

Jura, Seeland, Mittelland bis ins
Emmental

Wildkunde/ Schalenwild

Frage 36

Wildkunde/ Schalenwild

Antwort 36

Wie nennt man das männliche, das
weibliche und das Jungtier der
Wildsau

- Keiler
- Bache
- Frischling = im 1. Lebensjahr
- Überläufer = im 2. Lebensjahr

Wildkunde/ Schalenwild

Frage 37

Wie schwer wird eine Wildsau?
(Aufgebrochen mit Haupt)

Wildkunde/ Schalenwild

Antwort 37

Keiler: bis 150 kg

Bache: bis 90 kg

Überläufer: 30 – 80 kg

Frischlinge: bis 40 kg

Wildkunde/ Schalenwild

Frage 38

Wie heissen die Eckzähne der
Wildsau?

Wildkunde/ Schalenwild

Antwort 38

Waffen/Gewaff:
obere Eckzähne und untere Eckzähne

Keiler:
Obere: Haderer
Untere: Gewehre oder Hauer

Bache: Haken

Wildkunde/ Schalenwild

Frage 39

Welche Spuren hinterlässt die
Wildsau:

Wildkunde/ Schalenwild

Antwort 39

- Suhlen
- Malbaum
- Wühlschäden in Feldern, Weiden
- Unter Eichenbaum alles gekehrt
- Maisfelder gepflügt und abgefressen
- Trittsiegel
- Losung

Wildkunde/ Schalenwild

Frage 40

Alter der Wildsau bestimmen:

Wildkunde/ Schalenwild

Antwort 40

Grösse / Statur / Gewicht

Gebiss = 3-4 Monate Milchgebiss
 4-12 Monate: Backenzahn M1 wird geschoben
 13-23 Monate: Eck- & Schneidezähne werden geschoben. M2 geschoben
 Ab 24 Monate: alle Zähne geschoben und gewechselt, M3 geschoben

Frischlinge bis ca. 5 Monate: Streifen
 Ab 5 Monaten – Überläufer: rotbraune Schwarte, kein Pürzel

Wildkunde/ Schalenwild

Frage 41

Wildkunde/ Schalenwild

Antwort 41

Wie lange werden die Frischlinge
gesäugt?

3 – 4 Monate

Wildkunde/ Schalenwild

Frage 42

Wildkunde/ Schalenwild

Antwort 42

Auf was muss man das Fleisch
testen lassen bei der Wildsau?

Trichinen

Wildkunde/ Schalenwild

Frage 43

Wildkunde/ Schalenwild

Antwort 43

In welcher Form leben die
Wildsauen zusammen?

- In Rotten, mit Leitbache.
- Sehr soziale Tiere.
- Junge männliche Tiere verlassen die Rotte
- Keiler lebt alleine
- Junge werden von der Mutter gesäugt und auch durch Tanten aufgezogen.

Wildkunde/ Schalenwild

Frage 44

Wildkunde/ Schalenwild

Antwort 44

Wie nennt man die Paarungszeit?
Wann findet sie statt?

Rauschzeit, von Leitbache bestimmt.
Hauptrauschzeit: Nov.-Jan. ; ganzes
Jahr möglich

Wildkunde/ Schalenwild

Frage 45

Wildkunde/ Schalenwild

Antwort 45

Was fressen die Wildsauen?

Alles

Wildkunde/ Schalenwild

Frage 46

Wildkunde/ Schalenwild

Antwort 46

Wie verläuft die Rauschzeit bei Wildsauen?

Leitbache synchronisiert das Rauschigwerden der Bachen, was zur Folge hat, dass die Frischlinge etwa gleich alt sind.

Alte Keiler schäumen und verteilen Schaum an Bäumen, enthält Sexuallockstoffe

Wildkunde/ Schalenwild

Frage 47

Wildkunde/ Schalenwild

Antwort 47

Tragzeit der Bachen?

3 Monate, 3 Wochen, 3 Tage

16 – 17 Wochen

Wildkunde/ Schalenwild

Frage 48

Wildkunde/ Schalenwild

Antwort 48

Wo wirft die Bachen?

Wurfkessel: an geschütztem Ort, gepolstert, meist gedeckt.
Nach einer Woche mit Frischlingen zurück zur Rotte.

Wildkunde/ Schalenwild

Frage 49

Wildkunde/ Schalenwild

Antwort 49

Sinnesorgane der Wildschweine?

- Sieht relativ schlecht
- Gehör- und Geruchsinn ausgezeichnet

Wildkunde/ Schalenwild

Frage 50

Wildkunde/ Schalenwild

Antwort 50

Was ist eine Keimruhe?

Reh: Stillstandzeit der Entwicklung der befruchteten Eizelle (Keim)

Wildkunde/ Schalenwild

Frage 51

Wildkunde/ Schalenwild

Antwort 51

Nenne jagdbare Tiere der Familie Cerviden

- Rehwild
- Rotwild
- Dammwild
- Sikahirsch

Wildkunde/ Schalenwild

Frage 52

Wildkunde/ Schalenwild

Antwort 52

Nenne jagdbare Tiere der Familie Boviden

- Gamswild
- Mufflon

Wildkunde/ Schalenwild

Frage 53

Unterschied Läuferfartyp Schlüpfertyp

Wildkunde/ Schalenwild

Antwort 53

Läuferfartyp:
Hoher Körperbau starke Beine
Gerader Rücken
Flüchtet über längere Strecken

Schlüpfertyp:
Geduckter Körperbau, kurze Beine
Hinterteil höher gebaut als Vorderteil
Versteckt sich bei Gefahr

Wildkunde/ Schalenwild

Frage 54

Was ist ein Paarhufer?

Wildkunde/ Schalenwild

Antwort 54

Schalenwild das zwei spreizbare
Schalen besitzt

Wildkunde/ Schalenwild

Frage 55

Was kennen wir für nicht-
wiederkäuende Paarhufer?

Wildkunde/ Schalenwild

Antwort 55

Schwarzwild

Wildkunde/ Schalenwild

Frage 56

Gämse
Wie heisst die hinter der Krucke
liegende Drüse?

Wildkunde/ Schalenwild

Antwort 56

Brunftfeige
Bock und Geiss

Wildkunde/ Schalenwild

Frage 57

Wozu dienen die langen Haare auf dem Rücken des Gamsbockes und wie heissen sie?

Wildkunde/ Schalenwild

Antwort 57

Stellen der Haare / Imponiergehabe
Gamsbart

Wildkunde/ Schalenwild

Frage 58

Zu welcher Unterfamilie gehört das Reh?

Wildkunde/ Schalenwild

Antwort 58

Trughirsche

Wildkunde/ Schalenwild

Frage 59

Wer besitzt keine Gallenblase?

Wildkunde/ Schalenwild

Antwort 59

Die hirschartigen haben keine Gallenblase.

Wildkunde/ Schalenwild

Frage 60

Nenne die 4 Teile des Wiederkäuermagens?

Wildkunde/ Schalenwild

Antwort 60

- Netzmagen
- Pansen
- Blättermagen
- Labmagen

Wildkunde/ Schalenwild

Frage 61

Wildkunde/ Schalenwild

Antwort 61

Zu welcher Unterfamilie gehört das Rotwild?

Echte Hirsche

Wildkunde/ Schalenwild

Frage 62

Wildkunde/ Schalenwild

Antwort 62

Sinnesorgane beim Rotwild?

Alle drei Sinnesorgane sind gut ausgebildet.

Besonders der Geruchssinn

Wildkunde/ Schalenwild

Frage 63

Wildkunde/ Schalenwild

Antwort 63

Wie stellt sich eine Schwarzwildrotte zusammen?

- Leitbache
- Mehrere Bachen
- Mehrere Überläufer
- Mehrere Frischlinge

Wildkunde/ Schalenwild

Frage 64

Wildkunde/ Schalenwild

Antwort 64

Höhe (Wiederrist) des Reh

60 – 70 cm Bock

Geiss etwas geringer

Wildkunde/ Schalenwild

Frage 65

Wann werfen die Rehböcke ihr
Geweih ab ?

Wildkunde/ Schalenwild

Antwort 65

Spätherbst

Alte Böcke ab Oktober

Junge Böcke ab Dezember

Wildkunde/ Schalenwild

Frage 66

Wie lange ist die Tragzeit des
Rehwildes

Wildkunde/ Schalenwild

Antwort 66

42 Wochen total

Effektiv:

24 Wochen (Keimruhe 18 Wochen)

Wildkunde/ Schalenwild

Frage 67

Wie viele Zähne hat das
Dauergebiss des Gamswildes ?

Wildkunde/ Schalenwild

Antwort 67

32 Zähne

Wildkunde/ Schalenwild

Frage 68

Wann werfen Hirsche das Geweih ab
und wann ist das neue fertig?

Wildkunde/ Schalenwild

Antwort 68

Abwurf: Februar-April

Neues fertig: Juli-August

Wildkunde/ Schalenwild

Frage 69

Wildkunde/ Schalenwild

Antwort 69

Wann ist die Brunftzeit des
Gamswildes ?

November / Dezember

Wildkunde/ Schalenwild

Frage 70

Wildkunde/ Schalenwild

Antwort 70

Wie heissen beim Keiler die
Eckzähne im

- A : Oberkiefer ?
B : Unterkiefer ?
C : Bei der Bache ?

- A Haderer
B Gewehre/Hauer
C Haken

Wildkunde/ Schalenwild

Frage 71

Wildkunde/ Schalenwild

Antwort 71

Reh:
Nenne abnormale
Geweihbildungen:

- Perückenbock
(Verletzung des Kurzwildbrets)
Knopfbock
(Lebensbedingungen als Kitz)
Korkenzieher
(Parasiten, Würmer)

Wildkunde/ Schalenwild

Frage 72

Wildkunde/ Schalenwild

Antwort 72

Welche Aufgabe hat der Bast beim
Rehwild?

Schutzhülle der Blutgefässe
Aufbau des Geweihes

Wildkunde/ Schalenwild

Frage 73

Wildkunde/ Schalenwild

Antwort 73

Der 3. Backenzahn
(M3, dritter Molar) beim Reh ist
2-teilig.

Alter?

Reh ist ausgewachsen.
Alter als 14 Monate.

Wildkunde/ Schalenwild

Frage 74

Wildkunde/ Schalenwild

Antwort 74

In welchem Alter werden Gämsen
geschlechtsreif?

Geissen: ab 2 - 3 jährig
Böcke: ab Jährling (kommen aber
wegen adulten Platzböcken kaum je
zur Fortpflanzung)

Wildkunde/ Schalenwild

Frage 75

Wildkunde/ Schalenwild

Antwort 75

Wie alt wird Rotwild?

Kühe: bis 20 Jahre
Stiere: bis 15 Jahre

Wildkunde/ Schalenwild

Frage 76

Wildkunde/ Schalenwild

Antwort 76

Wie schwer wird Steinwild?
(aufgebrochen mit Haupt)

Böcke: bis 80 kg
Geissen: bis 35 kg

Wildkunde/ Schalenwild

Frage 77

Wie ist ein Huf des Steinbockes aufgebaut?

Wildkunde/ Schalenwild

Antwort 77

Die harte Schale (Aussenfläche) umgibt einen weichen/ elastischen Kern.

Sehr guter Halt und «Antirutschsohle»

Wildkunde/ Schalenwild

Frage 78

Wie alt ist eine Gämse, bei welcher die ersten zwei Schneidezähne ausgeschafelt sind?

Wildkunde/ Schalenwild

Antwort 78

1.5 bis 2.5 Jahre

Wildkunde/ Schalenwild

Frage 79

Was ist ein Galttier?

Wildkunde/ Schalenwild

Antwort 79

Gamsgeiss, die nicht laktierend ist.

Wildkunde/ Schalenwild

Frage 80

Was sind Grandeln?

Wildkunde/ Schalenwild

Antwort 80

Zurückgebildete, obere Eckzähne

Trophäen

Bei Echthirschen:
 Rothirsch, Dammhirsch, Sikahirsch

Wildkunde/ Schalenwild

Frage 81

Wildkunde/ Schalenwild

Antwort 81

Was ist ein ungerades Geweih?

Nicht gleich viele Enden an jeder
Stange

Wildkunde/ Schalenwild

Frage 82

Wildkunde/ Schalenwild

Antwort 82

Verteidigt der Rehbock das ganze
Jahr sein Revier?

Nein, nur während der Blattzeit
(Brunftzeit)

Wildkunde/ Schalenwild

Frage 83

Wildkunde/ Schalenwild

Antwort 83

Die Rehgeiss setzt normalerweise
wieviele Rehkitze?

2

Wildkunde/ Schalenwild

Frage 84

Wildkunde/ Schalenwild

Antwort 84

Was ist ein Kolbenhirsch?

Hirsch im Bast
Solange Geweih gebildet wird

Wildkunde/ Schalenwild

Frage 85

Welches sind die häufigsten
Todesursachen beim Schwarzwild

Wildkunde/ Schalenwild

Antwort 85

Verkehr / Jagd

Wildkunde/ Schalenwild

Frage 86

Was ist typisch für ein
Hirschgeweih im 1. Kopf?

Wildkunde/ Schalenwild

Antwort 86

Noch keine Rosen¹; Spiesser

Wildkunde/ Schalenwild

Frage 87

Wann ist beim Steinwild
Brunftzeit?

Wildkunde/ Schalenwild

Antwort 87

Dezember / Januar

Wildkunde/ Schalenwild

Frage 88

Wie hoch ist die Zuwachsrate
beim Gamswild?

Wildkunde/ Schalenwild

Antwort 88

10 – 20% (sehr tief!)